

راگەیانندی رۆژنامەوانی ئەنجامە سەرەکیەکانی رووپۆی رەوشی ئاسایشی خۆراک لە ھەریمی کوردستان و عێراق بۆ سالی 2016

دەستە ناماری ھەریمی ئەنجامە سەرەکیەکانی رووپۆی رەوشی ئاسایشی خۆراک بۆ سالی 2016 رادەگەپەنیت کە لەمانگی 5ی 2016 کاری مەیدانی ئەنجامدرا بە ھاوکاری رێکخراوی WFP . مەبەست لەم رووپۆیە زانیاری نوێ دابین بکات لەسەر باری ئاسایشی خۆراکی دانیشتوانی خۆجییی و ئاوارەکان بەپێی ئەم پێناسەیی خوارەو کە لە کۆنگرەیی نیۆدەولەتی خۆراک لە سالی 1996 پەسەند کرا:

"ھەلی رەخساو بۆھەر مرۆفێک لە ھەموو کاتی کە لە سەرچاوەی ماددی و کۆمەڵایەتی و ئابووری بۆ دابین کردنی خۆراکی تەواو و تەندروست کە گونجاو بێت لەگەڵ پێویستی و ئارەزوویان بۆ بەردەوام بوونی ژيانیکی چالاک و تەندروست."

ئەم رووپۆیە پێناسەیی CARI پەیرەو کرد بۆ دەستنیشان کردنی ریبەری ئاسایشی خۆراک کە بریتی یە لە دوو بواری سەرەکی :

بوار	متغیر (گۆراو)	نیشانەدەرەکان
رەوشی ئیستای ئاسایشی خۆراک	بەکاربردنی خۆراک	بەکاربردنی خۆراک لە سەر بنەمای جۆرەکانی خۆراکی بەکارھاتوو لەگەڵ دووبارەبوونەوھوی بەکاربردنی خۆراک لە ماوھی ھەفتەییەک .
تواناگانی بەرھەنگاربوونەوھوی ئاستەنگەکان	لاوازی ئابووری نەمانی سەرمايە	خەرجی بۆ خۆراک نیشانەدەری گوزەرانی ژيان

ئەم رووپۆیە سێ نیشانەدەری سەرەکی لەخۆوە دەگریت کە پێناسەکانیان بەم شێوھییە خوارەوھییە:

پارێزرایی لە رووی خۆراک Food Secure : توانای تەواو بۆ بەدھییانی پێویستیەکانی خۆراک و ناخۆراکی بەبێ پەنابردن بۆ شێوازەکانی بەرھەنگاربوونەوھوی ئاستەنگەکان.

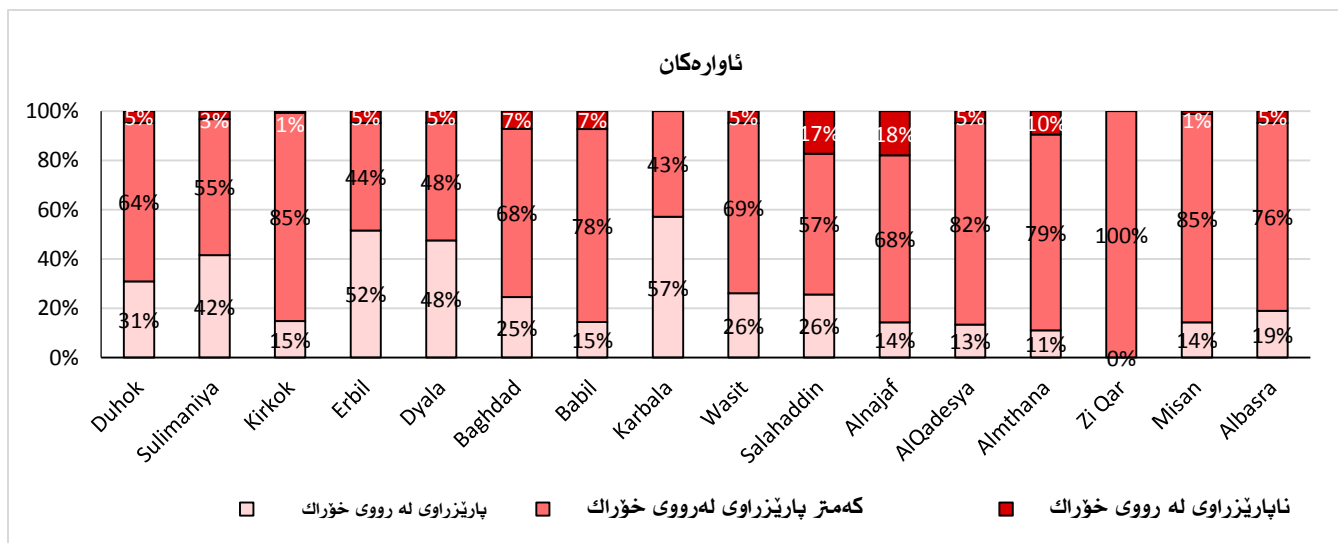
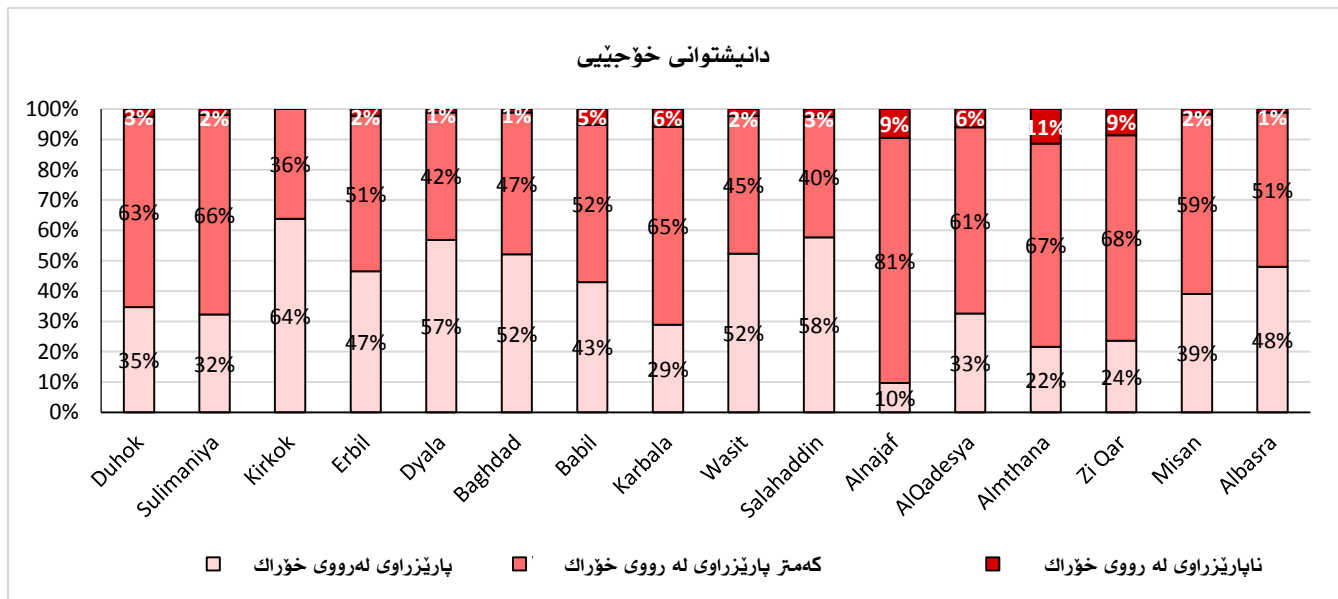
کەمتر پارێزرایی لە رووی خۆراک Vulnerable to Food Insecurity : بەکاربردنی خۆراک بە شێوھییەکی کەمتر بەبێ پەنابردن بۆ شێوازەکانی بەرھەنگاربوونەوھوی ئاستەنگەکان لەگەڵ نەبوونی توانای تەواو بۆ بەدھییانی ھەندیک لە کەل و پەل ناخۆراکی.

ناپارێزرایی لە رووی خۆراک Food Insecure : نەبوونی توانا بۆ بەکاربردنی خۆراک وھەرھەما لەدەستدانی سەرچاوەکانی بەدھستیانی بژووی ژيان لە رووی کارکردن و خاوەنداریەتی.

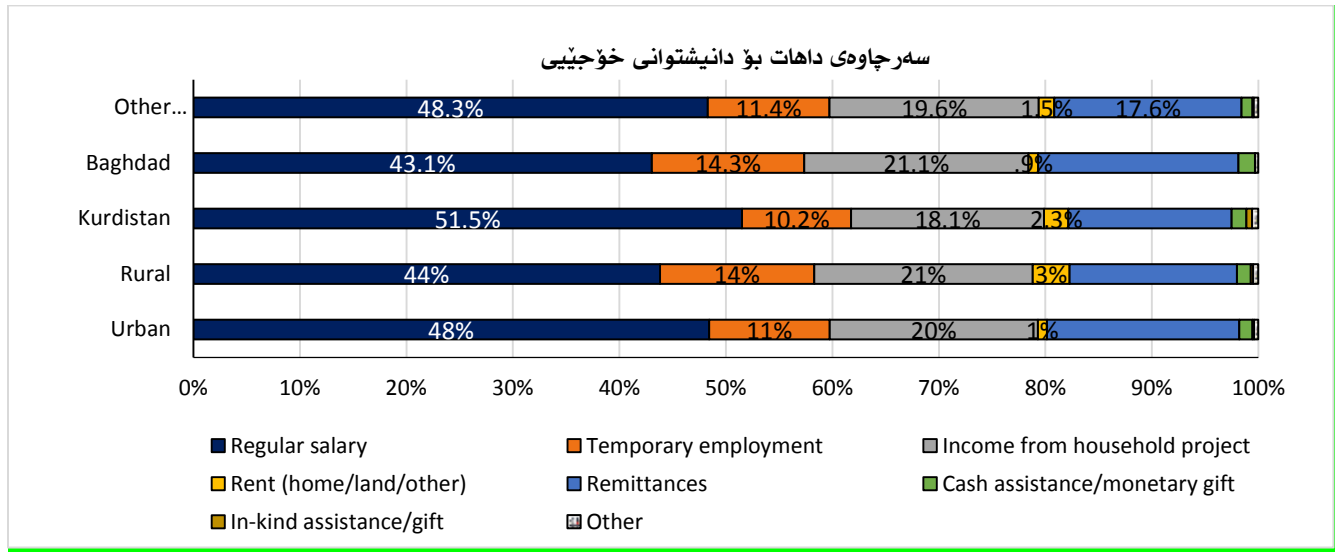
ئەنجامەکان :

عێراق	پاریژگانگی تری عێراق	بەغدا	کوردستان	نیشاندمەکان	دانیشتوانی خۆجێیی
44.3%	41.4%	53.1%	38.5%	پاریژراوی لە رووی خۆراک	بۆلەینکردنی ئاسایشی خۆراک CARI
53.2%	55.1%	45.8%	59.4%	کەمتر پاریژراوی لە رووی خۆراک	
2.5%	3.5%	1.1%	2.1%	ناپاریژراوی لە رووی خۆراک	
عێراق	پاریژگانگی تری عێراق	بەغدا	کوردستان	نیشاندمەکان	ئاوارەکان
28.9%	25.5%	25.1%	41.3%	پاریژراوی لە رووی خۆراک	بۆلەینکردنی ئاسایشی خۆراک CARI
65.5%	68.7%	67.7%	54.4%	کەمتر پاریژراوی لە رووی خۆراک	
5.6%	5.8%	7.2%	4.3%	ناپاریژراوی لە رووی خۆراک	

ئەنجامەکان بەپێی پارێزگاکان :



مووچە وەك سەرچاوەى سەرەكى داھات:



بۆ زانیاری زیاتر تکایە پەیوەندى بکە بە:

تەلەفۆن: 00964(0)662559170

ئیمیل: contact@krso.gov.krd

مالپەر: www.krso.gov.krd

زنجیره: 56