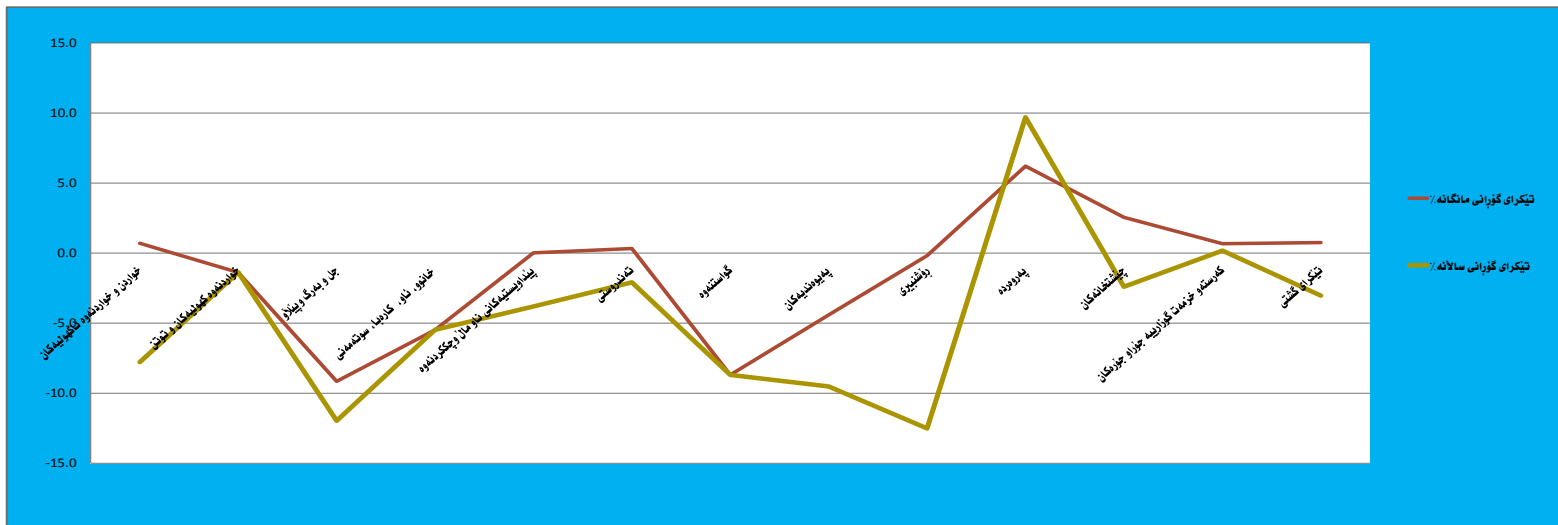


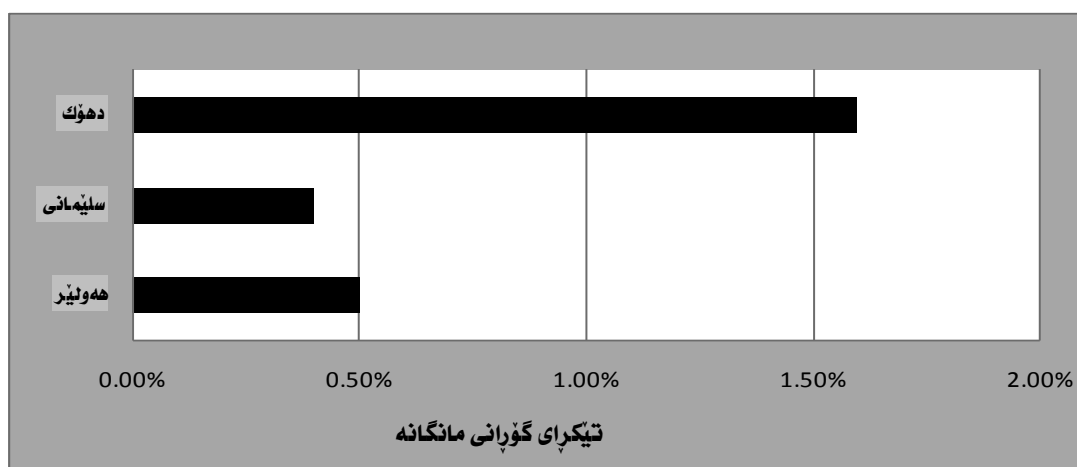
هه‌وائی رۆژنامه‌وانی
 ده‌رچوو: ئادار / 2017

ژماره‌ی پێوانه‌یی نه‌مانگی کانونی دووه‌می 2017 گه‌یشه‌ 96.7% و به‌به‌راوورد به‌مانگی رابردوو (کانونی یه‌که‌م) به‌ریژه‌ی 0.8% به‌رز بوونه‌وه‌ پێشان ده‌دات، به‌لام به‌به‌راوورد به‌مانگی کانونی یه‌که‌می 2016 به‌ریژه‌ی 3.0% نزم بوونه‌وه‌ پێشان ده‌دات.



ژماره‌ پێوانه‌یی نه‌ پارێزگاکانی هه‌ریم:--

ژماره‌ی پێوانه‌یی نه‌هه‌رسی نه‌ پارێزگاکانی هه‌ولێر، ده‌وک و سلێمانی به‌رز بوونه‌وه‌ی تۆمار کردوو به‌ مانگی کانونی دووه‌می 2017 به‌ به‌راوورد به‌ مانگی رابردوو. پارێزگای هه‌ولێر (94.4%) به‌ ریژه‌ی 5/0%، پارێزگای سلێمانی (96.9%) به‌ ریژه‌ی 0.4%، و پارێزگای ده‌وک (100.3) به‌ ریژه‌ی 1.6% به‌رزبوونه‌وه‌ پێشان ده‌دات.



بۆ زانیاری زیاتر تکایه‌ پهیوه‌ندی بکه‌ به‌:
 ته‌له‌فۆن: 00964(0)662559170
 ئیمیل: contact@krso.gov.krd
 ماڵپه‌ڕ: www.krso.gov.krd