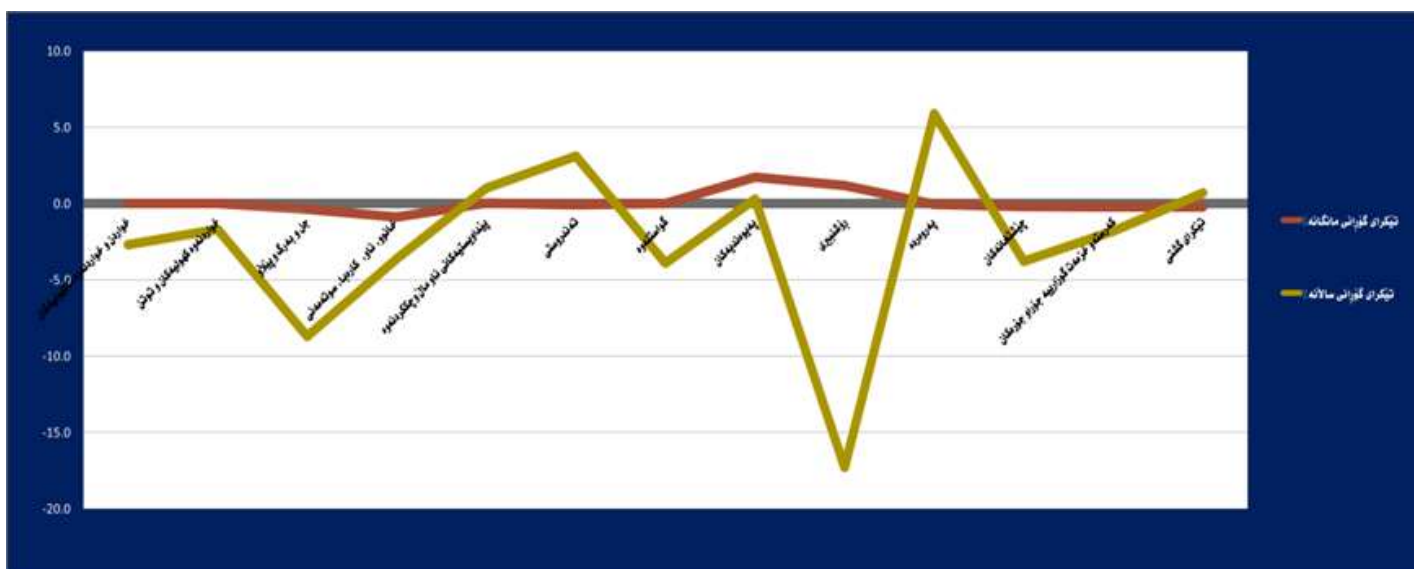


هه‌وایی پوژنامه‌وایی  
 دەرچوو: نیسان / 2017

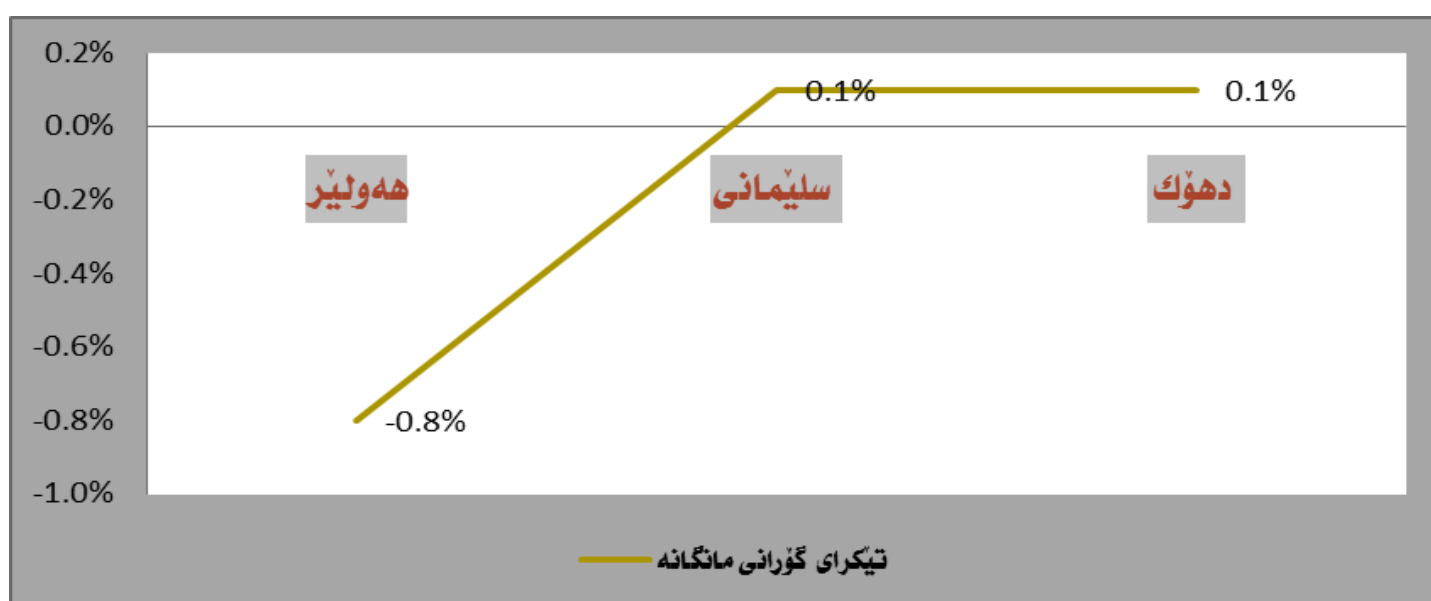
ژمارە ی پێوانەیی نرخ ی بەکاربەر ئە مانگی نازار 2017 ئە هەرێمی کوردستان گەیشته 96.5% و بەراوورد بە مانگی شوباتی 2017 بەرپێژە ی 0.2% نزم بوونه‌وه ی تۆمارکردوه، بە ئام بە بەراوورد بە مانگی نازاری سائی رابردوو بەرپێژە ی 0.7% بەرزبوونه‌وه ی پێشان دەدات.



**ژمارە پێوانەیی ئە پارێزگاکانی هەرێم:-**

ژمارە ی پێوانەیی ئە پارێزگاکانی هەرێمی کوردستان بۆ مانگی نازار 2017 بە بەراوورد ئە گەن مانگی شوباتی 2017

- I. پارێزگای هه‌وێنر (94.3%) بەرپێژە ی 0.8% نزم بوونه‌وه ی تۆمارکرد.
- II. پارێزگای سلێمانی (97.1) بەرپێژە ی 0.1% بەرزبوونه‌وه ی تۆمارکرد.
- III. پارێزگای ده‌وک (99.4) بەرپێژە ی 0.1% بەرزبوونه‌وه ی تۆمارکرد.



بۆ زانیاری زیاتر تکایه پهیوهندی بکه به:  
 تەلەفۆن: 00964(0)662559170  
 ئیمیل: contact@krsso.gov.krd  
 ماڵپەڕ: www.krsso.gov.krd