



حکومەتی هەرێمی کوردستان
ومزارەتی پلان دانان
دەستەی ئاماری هەرێمی کوردستان

راپۆرتی ئاماری گواستنهوهی ئاسمانی بۆ ساڵی 2012

بەشی گواستنهوه گەیاندن

2012

أقليم كوردستان
رئاسة مجلس الوزراء
وزارة التخطيط
هيئة إحصاء الأقليم



ههريمی كوردستان
سهروكايه تي نه نجومهني وهيران
وهزاره تي پلان دانان
دهسته ي ناماري ههريم

راپورتی ناماری گواستنهوهی ئاسمانی بۆ سالی 2012

بهشی گواستنهوه وگه یانندن 2012

لاپەر	ناوهرۆك	بابەت
1		پيشەكى
		-خشتهكان:
2		خشتهى ژماره (1) : نيشاندەرە سەرەكپهكان بۇچالاكى گواستنهوهى ناسمانى بۇسالى 2012
3		خشتهى ژماره (2) : گهشتى ناوخۆيى له فرۆكه خانهكانى ههرىمى كوردستان بۇ سالى 2012
3		خشتهى ژماره (3) : گهشتى نيودهولهتى كان له فرۆكه خانهكانى ههرىمى كوردستان بۇسالى 2012
5		خشتهى ژماره (4) : ژماره گهشتياره هاتوو و رۆيشتووكان له فرۆكه خانهى ههوليرى نيودهولهتى (گواستنهوهى ناوخۆيى) بهگويهرى مانگهكانى سالى 2012
6		خشتهى ژماره (5) : ژماره گهشتياره هاتوو و رۆيشتووكان له فرۆكه خانهى سليمانى نيودهولهتى (گواستنهوهى ناوخۆيى) بهگويهرى مانگهكانى سالى 2012
7		خشتهى ژماره (6) : ژماره گهشتياره هاتوو و رۆيشتووكان له فرۆكه خانهى ههوليرى نيودهولهتى (گواستنهوهى نيودهولهتى) بهگويهرى مانگهكانى سالى 2012
8		خشتهى ژماره (7) : ژماره گهشتياره هاتوو و رۆيشتووكان له فرۆكه خانهى سليمانى نيودهولهتى (گواستنهوهى نيودهولهتى) بهگويهرى مانگهكانى سالى 2012
9		خشتهى ژماره (8) : ژماره گهشتياره هاتوو و رۆيشتووكان له فرۆكه خانهى ههوليرى نيودهولهتى له سهر ناستى كۆمپانيا بهگويهرى مانگهكانى سالى 2012
10		خشتهى ژماره (9) : ژماره گهشتياره هاتوو و رۆيشتووكان له فرۆكه خانهى سليمانى نيودهولهتى له سهر ناستى كۆمپانيا جياوازهكان بهگويهرى مانگهكانى سالى 2012
11		خشتهى زماره (10) : برى كهل و پهلى گوازراوهى (تهن) بۇ فرۆكه خانهى ههوليرى نيودهولهتى له سهر ناستى كۆمپانيا جياوازهكان بهگويهرى مانگهكانى سالى 2012
12		خشتهى ژماره (11) : برى كهل پهلى گوازراوه (تهن) بۇ فرۆكه خانهى سليمانى نيودهولهتى له سهر ناستى كۆمپانيا جياوازهكان بهگويهرى مانگهكانى سالى 2012
13		خشتهى ژماره (12) : چالاكپه گهشتيارهكانى گواستنهوهى ناسمانى له فرۆكه خانهى ههوليرى نيودهولهتى له سهر ناستى كۆمپانيا جياوازهكانى گواستنهوه بۇ سالى 2012
14		خشتهى ژماره (13) : چالاكپه گهشتيارهكانى گواستنهوهى ناسمانى له فرۆكه خانهى سليمانى نيودهولهتى له سهر ناستى كۆمپانيا جياوازهكانى گواستنهوه بۇ سالى 2012 .
		- لستهى وينهكان:
2		وينهى ژماره (1) : گهشتى (ناوخۆيى ونيودهولهتى) له فرۆكه خانهكانى ههرىمى كوردستان بۇسالى 2010 - 2012
3		وينهى ژماره (2) : گهشتى (ناوخۆيى ونيودهولهتى) له فرۆكه خانهكانى ههرىمى كوردستان بۇسالى 2012
4		وينهى ژماره (3) : جولهى گهشتيارهكان له فرۆكه خانهى ههوليرى (لهگهشته ناوخۆيهكان ونيودهولهتپهكان) بۇ سالى 2012
4		وينهى ژماره (4) : جولهى گهشتيارهكان له فرۆكه خانهى سليمانى (لهگهشته ناوخۆيهكان ونيودهولهتپهكان) بۇسالى 2012
13		وينهى ژماره (5) : ژماره گهشتياره گوازراوهكان ناسمانى 2012 له فرۆكه خانهى ههوليرى نيودهولهتى له سهر ناستى كۆمپانيا
14		وينهى ژماره (6) : ژماره گهشتياره گوازراوهكان ناسمانى 2012 له فرۆكه خانهى سليمانى نيودهولهتى له سهر ناستى كۆمپانيا

پيشه‌كى

گواستنه‌وى ناسمانى ھەژماردەكرىت بەگرنگترىن سەرچاۋەى گواستنه‌وه بەھۆى خىراى يەكەى كەواى لىدەكات دوور ترىن رى بەكەمترىن كات بىرى بەبەرەود نەگەل ھۆكارەكانى ترى گواستنه‌وه. نەو گرنكپەش لەخزمەت گوزارىانە خۆى دەبىننیتەوه كەنەو ھۆكارە پيشكەشى دەكات لەرووى گواستنه‌وى ھاولاتيان وشت ومەك لەولاتىك بۆولاتىكى تر كە بوو ھۆى ناسان كەردنى كارى گواستنه‌وهو بوو ھۆى زىادكەردنى پىكەوبەستىن و پەيوەندى يەنيودەولەتپەكان و نەو ھۆى بوو ھۆى بلاوبونەوى كاتورو ھەرگرتنى زانىارى دەربارەى زانستە تازە دۇزراوەكان جگە لەبەشدارى كەردن نەو كەرتە چالاكە نەكۆى نە نجامە خۇمپانىيەكان پىكەيەكى گرنگ پيشكەوتوو ھەيە بۆ كۆمپانىياكانى فرۆكەوانى بى جىاوازی بۆنەوى بتوانن ناما نچە پلان بۇ دارىژراوەكانى خۆى بىننیتەدى ھەلەستە نەسەرخالە ھەلەكانى پيشبىننیه چاۋەروان كراوەكان بكات ھەرلەوروو دەستەى نامارى ھەرىمى كوردستان بەھەماھەنگى نەگەل وەزارەتى گواستنه‌وه/ بەرپووبەراپەتى پلان دەستيان كەرد بەبەدواداچونى بۆبەدەست ھىنانى زانىارى گواستنه‌وى بۆسالى 2012 بۆبەدەست ھىنانى نيشاندەرەكان دەربارەى ژمارەى فرۆكەھاتوو ورۆيشتوھكان وژمارەى گەشتياران وگەشتە ناوخۆى ونيودەولەتى يەكان بۆ فرۆكەخانەكانى تر ھەرۋەھا گواستنه‌وى شتومەك.

چۆنپەتى كۆكردنەوى زانىارىيەكان :

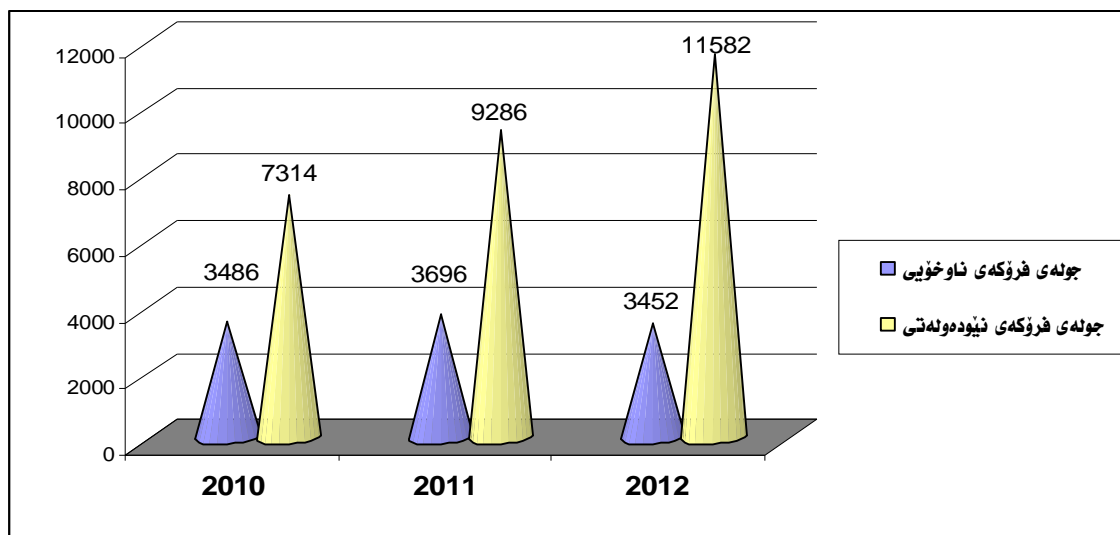
كارى كۆكرد نەو ھۆى زانىارىيە نامارىيەكان نيشاندەرە سەرھەكى يەكان بۇ چالاكى گواستنه‌وى ناسمانى نەرى خشتە دەكرى كە پيشتر لەلايەن بەشى گواستنه‌وى دەستە نامادە كرابوو و نىدراو بۆ لاينى پەيوەندىدار بۆ دەست كەوتنى زانىارى و بەدواداچونى بۆ كرا لەلايەن بەشەو و دواى گەرانەوى خشتەكان و وردبىنى بۆ زانىارى يەكان كرا بۆ دنيا بوون نەراستى يان و شى كەردنەو يان و دەرھىنانى نيشاندەرە سەرھە كپەكان گرنگترىن نەو نيشاندەرەنى كەباسكراون نەراپۆرتەكەدا و دەرھىنانى راپۆرتى سالانە.

- 1- ژمارەى فرۆكە نيشتوھكان و فریوھكان لە فرۆكە خانەكانى ھەرىم گەيشتە (15034) فرۆكە ، فرۆكە نيشتوھكان و فریوھكانى ناوخۆ گەيشتە (3452) فرۆكە بەرىژەى (23.0%) و گەشتە نيودەولەتى يەكان گەيشتە (115482) فرۆكە بەرىژەى (77.0%)
- 2 - لە خشتەى نەو راپۆرتە بۆمان دەرەكەويت كە ژمارەى گەشتە ناوخۆيەكانى فرۆكە خانەى ھەولپىرى نيودەولەتى (1208) گەشت بوو ، و گەشتە نيودەولەتپەكان گەيشتە (8285) گەشت وە گەشتە ناوخۆيەكانى فرۆكە خانەى سلېمانى نيودەولەتى گەيشتە (2244) گەشت و گەشتە نيودەولەتپەكانى (3297) گەشت .
- 3 - ژمارەى گەشتيارە گوزراوەكان لە كۆمپانىيا جىاوازەكانى كەلەو بوارە كاردەكەن لە فرۆكە خانەكانى ھەرىم گەيشتە (12 36742) گەشتيار لە سالى 2012 و لەوانە (79621) گەشتيار لە گەشتە ناوخۆى يەكان بوون بە رىژەى (6.4%) و (1157121) گەشتيار بەرىژەى (93.6%) نە گەشتە نيودەولەتى يەكان بوون .
- 4 - برى شت و مەكە گوزراوەكان لە سالى 2012 گەيشتە (31022) تەن لەوانە (29401) تەن باركراو بوو بەرىژەى (94.8%) و (1621) تەن بەتال كرابوو بەرىژەى (5.2%) .

نیشاندهر	نیشاندهر			یهکەى پێوانهیی	ووردهکارى
	2012	2011	2010		
ریژەى گۆرانکاری بۆ دوو سال 2011 - 2012					
کۆى گشتى گەشتیاره گۆیزراوهکان	1236742	890968	637283	گەشتیار	%38.8
ژمارەى گەشتیاره کانى هاتوو	632089	447432	319141	گەشتیار	%41.3
ژمارەى گەشتیاره کانى رویشتوو	604653	443536	318142	گەشتیار	%36.3
ژمارەى فرۆکهکانى هاتوو	7517	6493	5399	فرۆکهکان	%15.7
ژمارەى فرۆکهوکانى رویشتوو	7517	6489	5401	فرۆکهکان	%15.8
ژمارەى گەشته ناسمانییهکان (هاتوورویشتوو)	15034	12982	10800	گەشت	%15.8
بەرى کەل و پەلى گوازاراوه	31022	24351	15422	تەن	%27.4
ژمارەى کارمه ندان له فرۆکه خانهکانى هەریم	959	957	---	کارمه ندان	%0.2

وینەى ژمارە (1)

گەشتى (ناوخۆى و نیودهولەتى) له فرۆکه خانهکانى هەریمی کوردستان بۆ سانی 2012-2010



نامارى گواستنهوهى ناسمانى/دهستهى نامارى هەزیم

خشتهی ژماره (2) گه شتی ناوخیی له فرۆکه خانه کانی هه رییمی کوردستان بۆسانی 2012

جولهی گه شتیاره کان		جولهی فرۆکه کان		ژماره گه شته کان	وورده کاری
رۆیشتوو	هاتوو	رۆیشتوو	هاتوو		
30329	31119	604	604	1208	فرۆکه خانهی هه ولییری نیوده وه تهی
9771	8402	1122	1122	2244	فرۆکه خانهی سلیمانی نیوده وه تهی
40100	39521	1726	1726	3452	کۆی گشتی

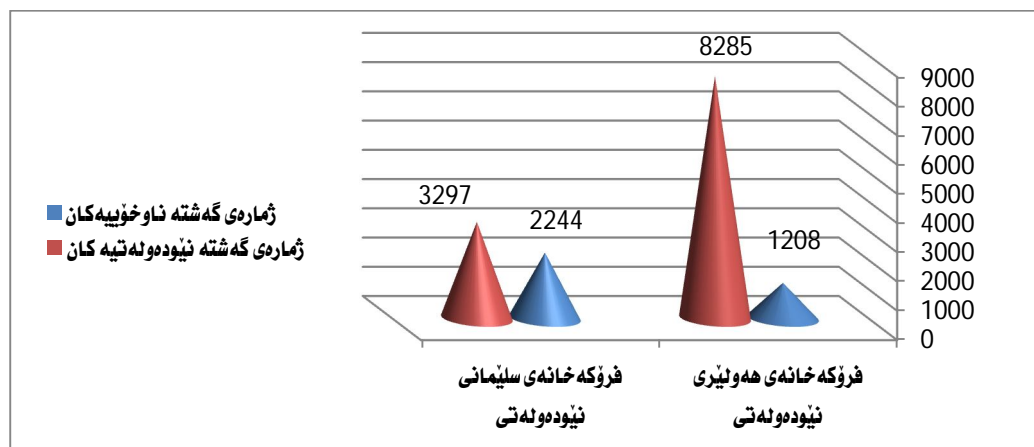
خشتهی ژماره (3) 2012 گه شتی نیوده وه تهی کان له فرۆکه خانه کانی هه رییمی کوردستان بۆسانی 2012

جولهی گه شتیاره کان		جولهی فرۆکه کان		ژماره گه شته کان	وورده کاری
رۆیشتوو	هاتوو	رۆیشتوو	هاتوو		
435875	452773	4142	4143	8285	فرۆکه خانهی هه ولییری نیوده وه تهی
128678	139795	1649	1648	3297	فرۆکه خانهی سلیمانی نیوده وه تهی
564553	592568	5791	5791	11582	کۆی گشتی

*گه شته نیوده وه تهی تیه کان بریتیه له گه شتی نیوان کورد ستان وولاتانی تر.

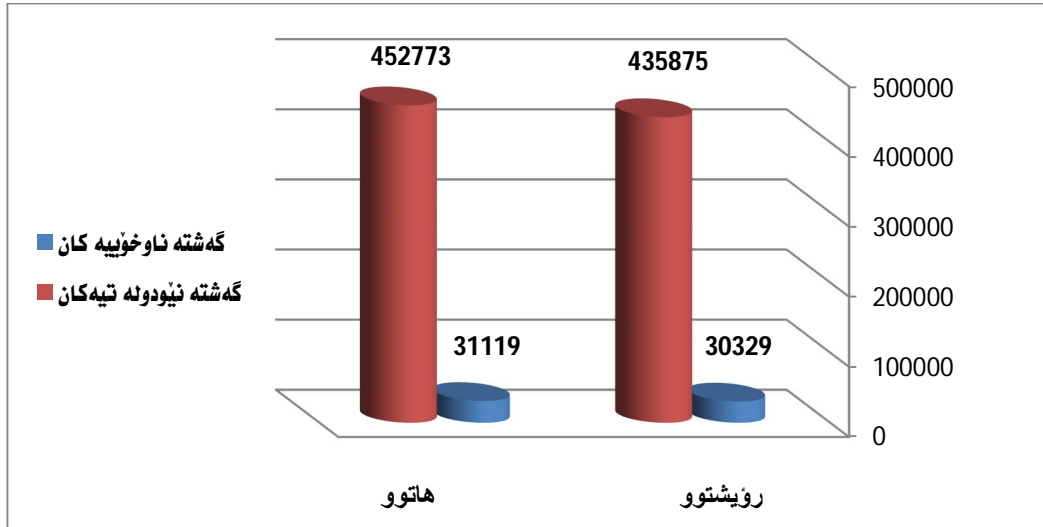
وینهی ژماره (2)

گه شتی (ناوخی و نیوده وه تهی) له فرۆکه خانه کانی هه رییمی کوردستان بۆسانی 2012



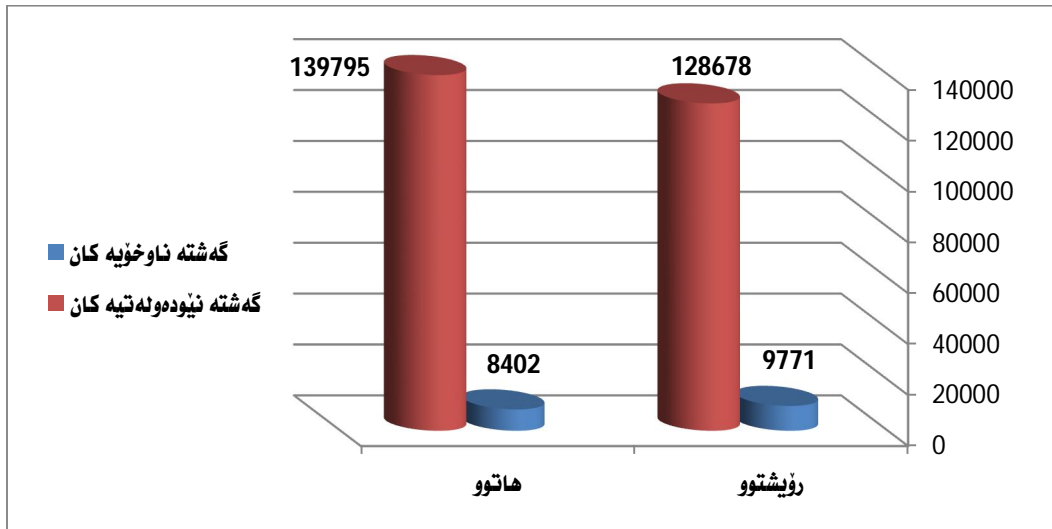
ۋىنە ژمارى (3)

جونەي گەشتىيارەكان نە فرۆكە خانە ھەولپىرلە گىشتە ناوخۇيەكان ونيۇدەولە تپە كان بۇ سانى 2012



ۋىنە ژمارى (4)

جونەي گەشتىيارەكان نە فرۆكە خانە ي سلېمانى نە گىشتە ناوخۇيەكان ونيۇدەولە تپە كان بۇ سانى 2012



خشتهی ژماره (4) ژمارهی گه شتیاره هاتوو و پویشتووکان له فرۆکه خانهی هوپیری نیودهوئه تی (گواستنهووی ناوخواپی)
به گویرهی مانگه کانی سالی 2012

پویشتووکان	هاتووکان	ووردهکاری مانگ
2338	2382	کانونی دووهم
2351	2335	شوبات
2241	2335	نادار
2514	2494	نیسان
2447	2920	ئایار
2814	2775	حوزهیران
2681	2702	ته موز
1915	1897	ئاب
3124	3209	ئهیلول
2808	2845	تشرینی یه که م
2500	2385	تشرینی دووهم
2596	2840	کانونی یه که م
30329	31119	کۆی گشتی

ناماری گواستنهووی ناسمانی / دهستهی ناماری ههزیم

خشتهی ژماره (5) ژمارهی گه شتیاره هاتوو و رۆیشتوو هکان له فرۆکه خانهی سلیمانی نیوده و نه تی (گواستنه وهی ناوخویی)

به گۆیره ی مانگه کانی سا ئی 2012

رۆیشتوو هکان	هاتوو هکان	وورده کاری مانگ
713	482	کانونی دووهم
582	677	شویات
733	594	نادار
859	696	نیسان
909	695	نایار
805	673	حوزهیران
813	700	ته موز
728	669	ناب
854	779	نه یلول
875	818	تشرینی یه که م
918	655	تشرینی دووهم
982	964	کانونی یه که م
9771	8402	کۆی گشتی

ناماری گواستنه وهی ئاسمانی / دهسته ی ناماری هه زیم

خشتهی ژماره (6) ژماره‌ی گه‌شتیاره هاتوو و رۆیشتوووه‌کان له فرۆکه‌خانه‌ی هه‌ولپیری نیوده‌وله‌تی (گواستنه‌وه‌ی نیوده‌وله‌تی)

به‌گۆیهره‌ی مانگه‌کانی سانی 2012

رۆیشتوووه‌کان	هاتوووه‌کان	وورده‌کاری مانگ
24509	26107	کانونی دووهم
23385	25124	شوبات
39487	36634	ئادار
36541	41974	نیسان
37900	37626	ئایار
41511	45341	حوزه‌یران
43996	46222	ته‌موز
43568	41078	ئاب
42158	38781	ئه‌یلول
36214	49658	تشرینی یه‌که‌م
32132	33152	تشرینی دووهم
34474	31076	کانونی یه‌که‌م
435875	452773	کۆی گشتی

ئاماری گواستنه‌وه‌ی ئاسمانی/ده‌سته‌ی ئاماری هه‌زیم

خشتهی ژماره (7) ژماره گه شتیاره هاتوو و رۆیشتوو هکان له فرۆکه خاندهی سلیمانی نیوده و نه تی (گواستنه وهی نیوده و نه تی به گویرهی مانگه کانی سانی 2012

رۆیشتوو هکان	هاتوو هکان	وورده کاری مانگ
8051	7704	کانونی دووهم
6420	7160	شوبات
15271	15095	ئادار
9259	13310	نیسان
9766	12251	ئایار
12247	14555	حوزهیران
13615	17100	تەموز
13114	15404	ئاب
12412	9497	ئەیلول
11720	9915	تشرینی یه که م
8216	10046	تشرینی دووهم
8587	7758	کانونی یه که م
128678	139795	کۆی گشتی

ئاماری گواستنه وهی ئاسمانی / دهستهی ئاماری هه زیم

خشته‌ی ژماره (8) ژماره‌ی گه‌شتیاره هاتوو و رۆیشتووکان له فرۆکه‌خانه‌ی هه‌وئیری نیوده‌وه‌ته‌ی له سه‌ر ناستی کۆمپانیا به

گۆیژه‌ی مانگه‌کانی سالی 2012

کۆی گشتی		هێلی ناسمانی بیانی		هێلی ناسمانی عه‌ره‌بی		هێلی ناسمانی عیراقتی		وورده‌کاری مانگ
رۆیشتووکان	هاتووکان	رۆیشتووکان	هاتووکان	رۆیشتووکان	هاتووکان	رۆیشتووکان	هاتووکان	
26847	28489	15226	15095	8094	10099	3527	3295	کانونی دووهم
25736	27459	13127	14490	9013	9721	3596	3248	شووبات
41728	38969	15089	18859	20469	15277	6170	4833	ئادار
39055	44468	19061	17478	10080	14661	9914	12329	نیسان
40347	40546	20775	17433	9753	10086	9819	13027	ئایار
44325	48116	21913	24544	11662	11565	10750	12007	حوزه‌یران
46677	48924	23418	26146	13365	14428	9894	8350	ته‌موز
45483	42975	26554	22261	11394	11342	7535	9372	ئاب
45282	41990	23915	21615	15269	14010	6098	6365	ئه‌یلول
39022	52503	20310	25078	13960	22328	4752	5097	تشرینی یه‌که‌م
34632	35537	17863	17734	12904	13707	3865	4096	تشرینی دووهم
37070	33916	18431	17956	14746	11842	3893	4118	کانونی یه‌که‌م
466204	483892	235682	238689	150709	159066	79813	86137	کۆی گشتی

ئاماری گواسته‌وه‌ی ناسمانی/ده‌سته‌ی ئاماری هه‌زیم

خشتهی ژماره (9) ژماره‌ی گه‌شتیاره هاتوو و رۆیشتوو هکان له فرۆکه‌خانه‌ی سلیمانی نیوده‌وتنه‌تی له سه‌ر ناستی کومپانیا

جیاوازه‌کان به‌گۆیره‌ی مانگه‌کانی سالی 2012

کۆی گشتی		هێلی ناسمانی بیانی		هێلی ناسمانی عه‌ره‌بی		هێلی ناسمانی عیراقتی		وورده‌کاری
رۆیشتوو هکان	هاتوو هکان	رۆیشتوو هکان	هاتوو هکان	رۆیشتوو هکان	هاتوو هکان	رۆیشتوو هکان	هاتوو هکان	مانگ
8764	8186	2494	2130	708	644	5562	5412	کانونی دووهم
7002	7837	2113	2193	593	674	4296	4970	شووبات
16004	15689	2883	3411	834	1160	12287	11118	نادار
10118	14006	3077	3037	835	860	6206	10109	نیسان
10675	11946	2864	2580	716	871	7095	8495	نایار
13052	15228	3386	3525	1030	1027	8636	10676	حوزه‌یران
14428	17800	3933	3780	1402	1695	9093	12325	ته‌موز
13842	16073	3628	3160	1075	1173	9139	11740	ناب
13266	10276	3175	2863	1323	916	8768	6497	نه‌یلول
12595	10733	3325	3602	689	756	8581	6375	تشرینی یه‌که‌م
9134	11701	3080	2988	603	635	5451	8078	تشرینی دووهم
9569	8722	3188	2709	586	577	5795	5436	کانونی یه‌که‌م
138449	148197	37146	35978	10394	10988	90909	101231	کۆی گشتی

ناماری گواستنه‌وه‌ی ناسمانی / ده‌سته‌ی ناماری هه‌زیم

خشتهی ژماره (10) بری کهل و په لی گوازاوه به (تهن) بؤ فروکه خانهی هه وییری نیوده ولته تی له سه ر ناستی کومپانیا
جیاوازه کان به گویرهی مانگه کانسی سائی 2012

کۆی گشتی		هیلی ناسمانی عیراقی و ناسمانی عه ره بی		وورده کاری
بارکراو	به تانکراو	بارکراو	به تانکراو	مانگ
97	1666	97	1666	کانونی دووم
62	1538	62	1538	شوبات
99	1996	99	1996	نادار
105	1968	105	1968	نیسان
150	1785	150	1785	نایار
99	2166	99	2166	حوزهیران
113	2436	113	2436	ته موز
106	2429	106	2429	ناب
135	2855	135	2855	نه یلول
85	2396	85	2396	تشرینی یه که م
94	2533	94	2533	تشرینی دووهم
108	2328	108	2328	کانونی یه که م
1253	26096	1253	26096	کۆی گشتی

ناماری گواستهوهی ناسمانی / دهستهی ناماری هه رژیم

خشتهی ژماره (11) بری کهل و په لی گوازاوه به (تهن) بو فروکه خانهی سلیمانی نیوده و له تی له سهر ناستی
 کومپانییا جیوازه کان به گویره ی مانگه کانی سالی 2012

کوی گشتی		هیلی ناسمانی عیراقی		وورده کاری مانگ
بارکراو	به تانکراو	بارکراو	به تانکراو	
38	275	38	275	کانونی دووهم
10	146	10	146	شویات
1	213	1	213	نادار
1	197	1	197	نیسان
5	195	5	195	نایار
87	355	87	355	حوزه پیران
4	271	4	271	ته موز
56	185	56	185	ناب
43	347	43	347	نه یلول
5	148	5	148	تشرینی یه که م
81	470	81	470	تشرینی دووهم
37	503	37	503	کانونی یه که م
368	3305	368	3305	کوی گشتی

ناماری گواستنه وی ناسمانی / دهسته ی ناماری هدریم

خشتەى ژمارە (12) چالاكیە گشتیەكانى گواستنەوهى ناسمانى لە فرۆكە خانەى هەولبیر نیودەولەتى لە سەر ئاستى

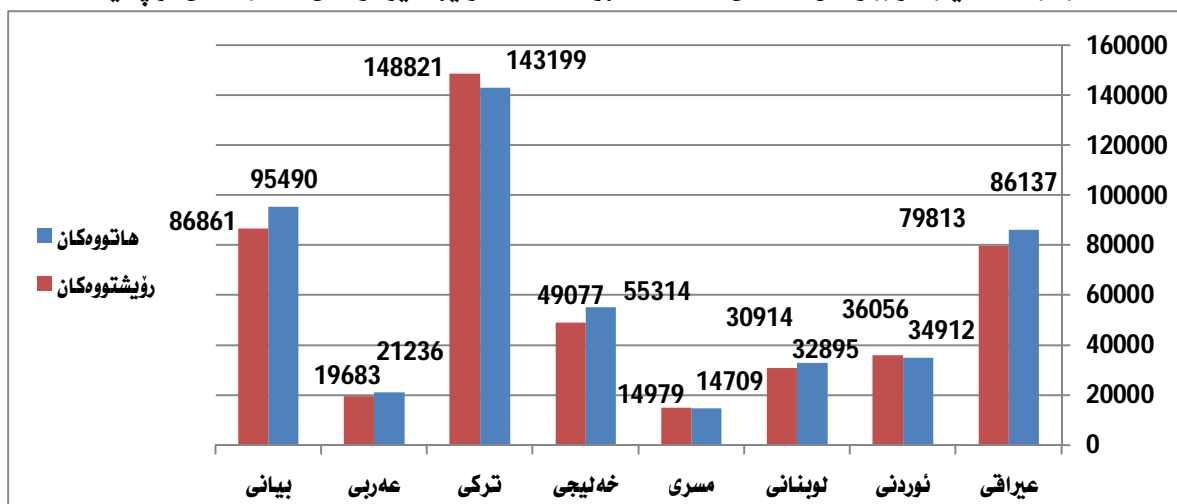
كۆمپانىا جیوازەكانى گواستنەوه بۆ سالى 2012

ژمارەى گەشتیارە گوازاراوهكان			ژمارەى فرۆكەكان			ووردهكارى كۆمپانىاكان
كۆى گشتى	رۆیشتوووهكان	هاتوووهكان	كۆى گشتى	رۆیشتوووهكان	نیشتوووهكان	
165950	79813	86137	2414	1207	1207	عیراقى
70968	36056	34912	962	481	481	ئوردنى
63809	30914	32895	662	331	331	لوبنانى
29688	14979	14709	316	158	158	مسرى
104391	49077	55314	984	492	492	خەلیجى
292020	148821	143199	1806	903	903	توركى
40919	19683	21236	448	224	224	عەربى
182351	86861	95490	1901	950	951	بیانى *
950096	466204	483892	9493	4746	4747	كۆى گشتى

* جیوازى لە بیانى فرۆكەكانى نیشتوووهكان لەگەل رۆیشتوووهكان دەگەریتەوه بۆ دواكهوتنى فریئیا ن لە دوا رۆژى كۆتای سان لە دواى سەهات 12 شوو
2012/12/31

وینەى ژمارەى (5)

ژمارەى گەشتیارە گوازاراوهكان ناسمانى 2012 لە فرۆكە خانەى هەولبیرى نیودەولەتى لە سەر ئاستى كۆمپانىا



نامارى گواستنەوهى ناسمانى / دەستەى نامارى هەزیم

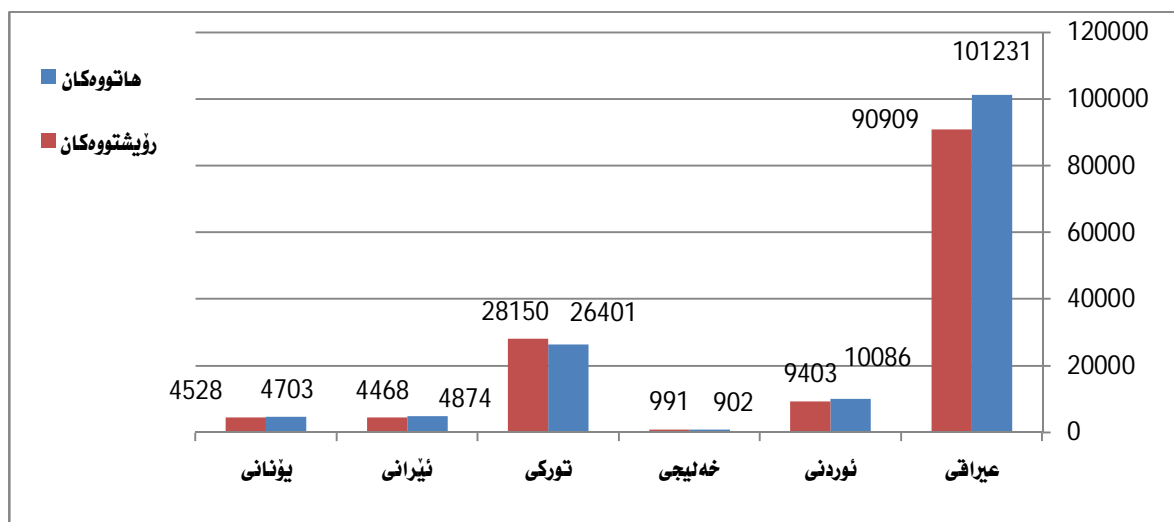
خشتهی ژماره (13) چالاکیه گشتیهکانی گواستنهوی ناسمانی له فرۆکه خانهی سلیمانی نیودهو له تی له سهه ناستی
 کۆمپانیایا جیاوازهکانی گواستنهوه بۆ سالی 2012

ژمارهی گهشتیاره گوازاراوهکان			ژمارهی فرۆکهکان			ووردهکاری کۆمپانیایکان
کۆی گشتی	رۆیشتوووهکان	هاتوووهکان	کۆی گشتی	رۆیشتوووهکان	نیشتوووهکان	
192140	90909	101231	4187	2094	2093	*عیراقتی
19489	9403	10086	482	241	241	نوردنی
1893	991	902	92	46	46	خه لیجی (اماراتی)
54551	28150	26401	484	242	242	تورکی
9342	4468	4874	202	101	101	ئیرانی
9231	4528	4703	94	47	47	یونانی
286646	138449	148197	5541	2771	2770	کۆی گشتی

* جیاوازی له بیینی فرۆکهکانی نیشتهوکان له گهه رۆیشتوووهکان دهگهه ریتهوه بۆ دواکهوتنی فرینیا ن له دوا رۆژی کۆتای سان له دوا سهمات 12 شهو
 2012/12/31

وینیهی ژمارهی (6)

ژمارهی گهشتیاره گوازاراوهکان ناسمانی 2012 له فرۆکه خانهی سلیمانی نیودهو له تی له سهه ناستی کۆمپانیایا



ناماری گواستنهوی ناسمانی/دهستهی ناماری ههزیم