



World Food Programme



النتائج الرئيسية لمسح الأمن الغذائي في اقليم كردستان والعراق 2016

هيبئه احصاء اقليم كردستان تسرها أن تعلن النتائج الرئيسية لمسح الأمن الغذائي في اقليم كردستان و العراق الذي نفذ في ايار 2016 بدعم و تعاون من منظمه الغذاء العالميه WFP. بهدف الحصول على بيانات حديثه حول وضع الأمن الغذائي للسكان المحليين والنازحين حسب التعريف العالمي المتعدد في مؤتمر الغذاء العالمي سنة 1996:

"الحالة التي يتمتع فيها البشر كافة وفي جميع الأوقات بفرص الحصول على المنفذ المادي والاجتماعي والاقتصادي على الأغذية الكافية والسليمة والتغذوية التي تلبى حاجاتهم الغذائية وتناسب أذواقهم من أجل حياة نشطة وصحية(1996 وقيمة الغذاء العالمية)." .

وتم اعتماد تعريف CARI لتشخيص دليل الأمن الغذائي والمكون من مجالين :

المؤشرات	المتغير	المجال
استهلاك الغذاء على اساس الأنواع المتناولة مع اعادة الاستهلاك خلال اسبوع.	استهلاك الغذاء	وضع الأمن الغذائي الحالي
مصاريف الغذاء	الضعف الاقتصادي	القدرة على مواجهة الصعاب
مؤشر إدامة الحياة	انقراض رأس المال	

ويتضمن هذا المسح ثلاث مؤشرات معرفة كالآتي:

الأمن الغذائي *Food Secure* : القدرة على تأمين متطلبات التغذية وسوء التغذية دون اللجوء الى اساليب مواجهة الصعاب.

الأمن الغذائي الهش *Vulnerable to Food Insecurity* :

إستهلاك الغذاء بصورة أقل دون اللجوء إلى اساليب مواجهة الصعاب وعدم القدرة على تأمين بعض مواد غير التغذية.

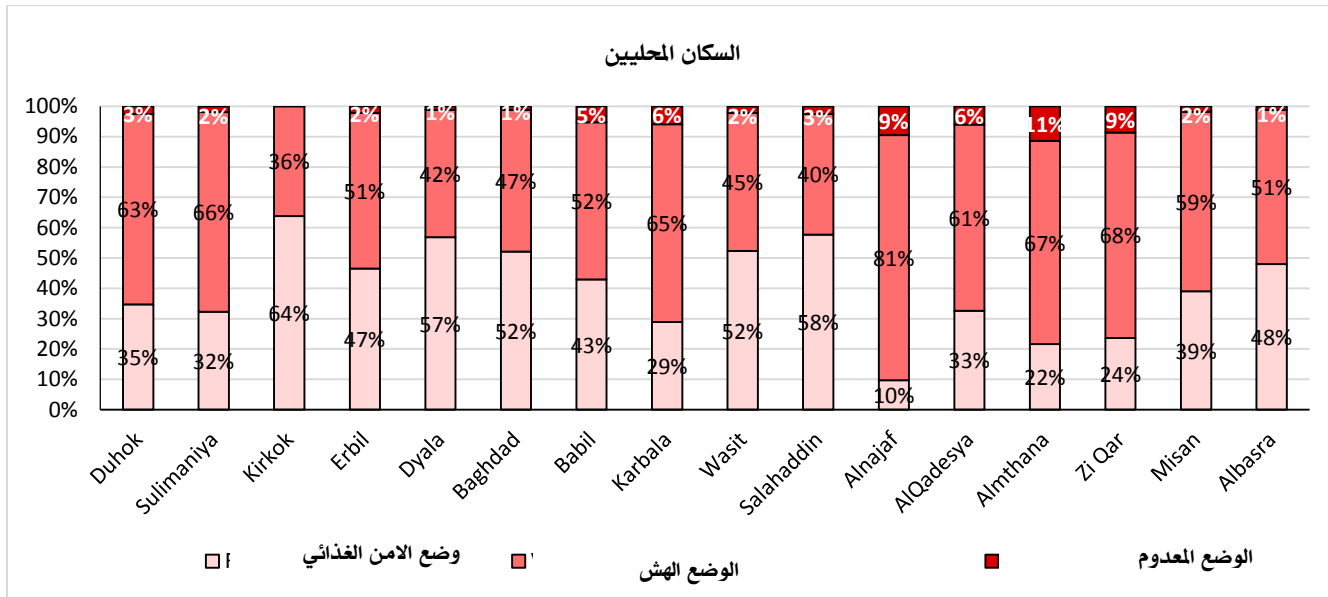
الأمن الغذائي العدم *Food Insecure* :

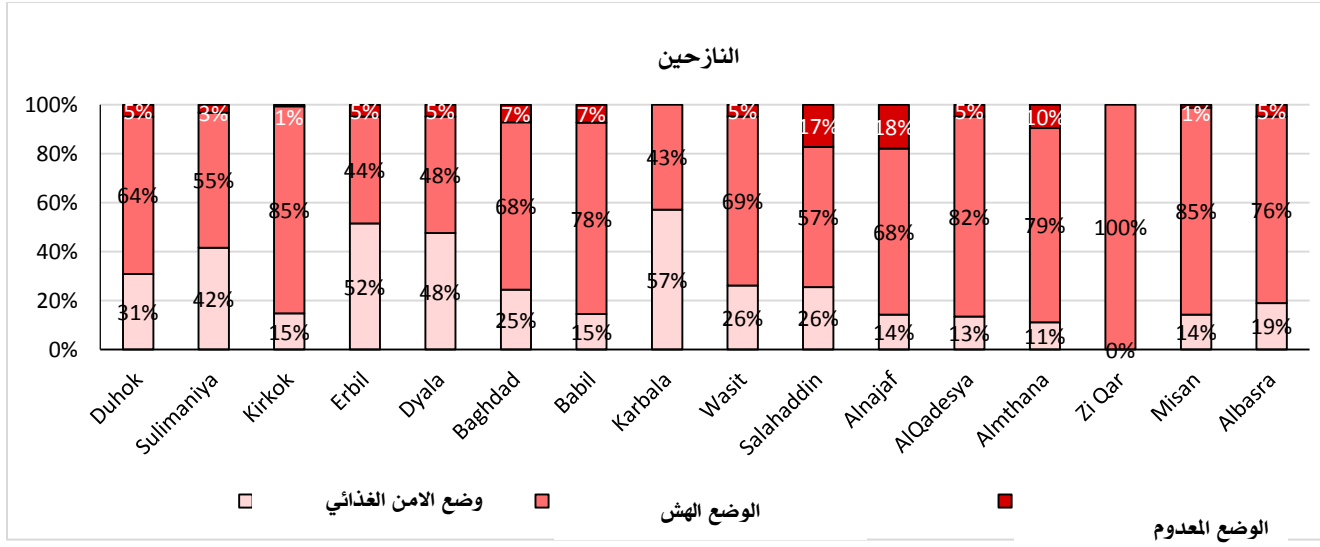
عدم القدرة لأستهلاك الغذاء وانعدام مصادر الحصول على متطلبات الحياة من ناحية العمل والتملك.

النتائج:

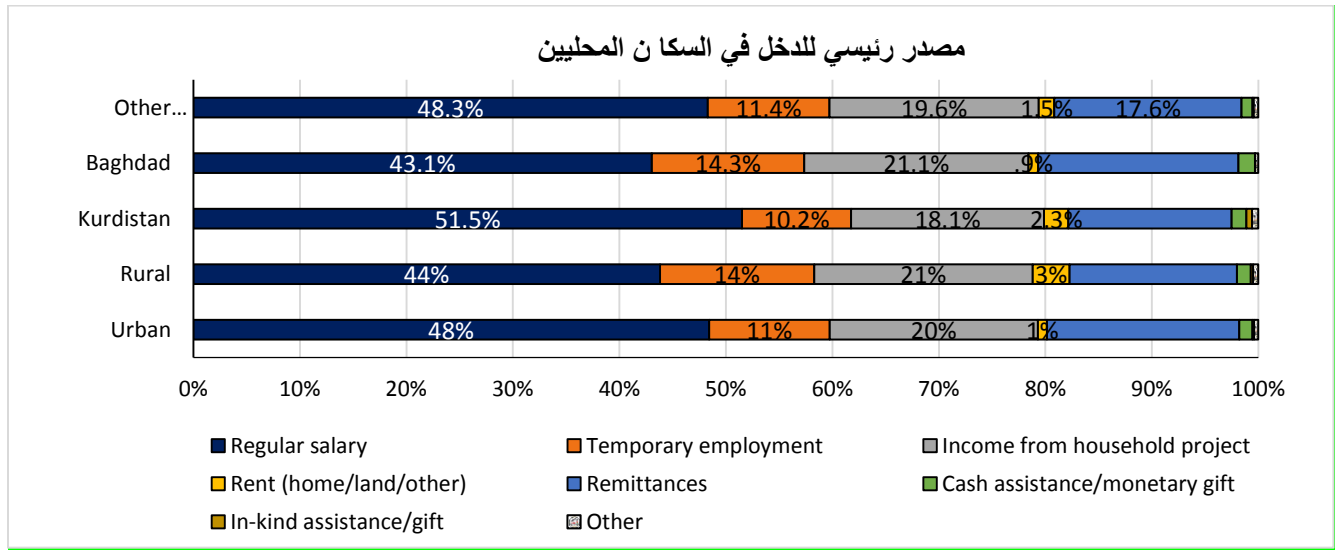
المراق	المحافظات الأخرى	بغداد	كوردستان	المؤشرات	السكان المحليين
44.3%	41.4%	53.1%	38.5%	وضع الامن الغذائي	تصنيف الأمن الغذائي CARI
53.2%	55.1%	45.8%	59.4%	الوضع الهش	
2.5%	3.5%	1.1%	2.1%	الوضع المهدوم	
المراق	المحافظات الأخرى	بغداد	كوردستان	المؤشرات	النازحين
28.9%	25.5%	25.1%	41.3%	وضع الامن الغذائي	تصنيف الأمن الغذائي CARI
65.5%	68.7%	67.7%	54.4%	الوضع الهش	
5.6%	5.8%	7.2%	4.3%	الوضع المهدوم	

النتائج حسب المحافظات :





الراتب كمصدر رئيسي للدخل:



للمزيد من المعلومات إتصل:

البريد الالكتروني : Contact@krso.gov.krd

الالكترون الصفحة : www.krso.gov.krd

هاتف : 00964662559170